



Desempenho das Metas Físicas das Ações Prioritárias

1º Semestre de 2022

LDO 2022 - Lei 11.549 de 27/10/21 Art.

86

SINFRA

SECRETARIA DE INFRAESTRUTURA

LDO 2022 - Lei 11.549 de 27/10/2021 - Art. 86, inc. II

02 DE SETEMBRO DE 2022

METAS FÍSICAS 2022

Programa: 338 – Infraestrutura e Logística

AÇÃO	PRODUTO	UNIDADE DE MEDIDA	META PREVISTA ATUALIZADA *
1150 - Aquisição de equipamentos rodoviários	Equipamento adquirido	Unidade	303
1167 - Apoio e fomento aos municípios na estruturação do saneamento ambiental	Município atendido	Unidade	17
1259 - Modernização da Infraestrutura de Sistemas de Tecnologia de Informação da SINFRA	Estrutura informacional disponibilizada	Percentual	100
1283 - Construção de obras de artes especiais e correntes	Obra concluída	Unidade	120
1287 - Pavimentação de rodovias	Trecho pavimentado	Quilômetro (km)	680
1289 - Restauração de rodovias pavimentadas	Trecho restaurado	Quilômetro (km)	1783.74
1291 - Elaboração e revisão de projetos de infraestrutura de transporte rodoviário	Projeto analisado	Unidade	31
1341 - Estruturação de Modais de Transportes	Aeroporto e aeródromo estruturado	Unidade	15
1341 - Estruturação de Modais de Transportes	Transporte Hidroviário regularizado	Unidade	1
1763 - Apoio e execução de habitação e infraestrutura	Casa construída	Unidade	200
1763 - Apoio e execução de habitação e infraestrutura	Infraestrutura de Residencial de Interesse Social Apoiada	Unidade	154
1821 - Elaboração e análise de projetos de infraestrutura urbana	Projeto analisado	Unidade	30
1821 - Elaboração e análise de projetos de infraestrutura urbana	Projeto elaborado	Unidade	20
1828 - Financiamento de bolsa material de construção	Bolsa distribuída	Unidade	820
2056 - Apoio e fomento à estruturação do Desenvolvimento Urbano nos Municípios	Município apoiado	Unidade	277

* Meta Prevista Atualizada (1ºSem/2022) = PTA/LOA Original +/- créditos adicionais

METAS FÍSICAS 2022

Programa: 338 – Infraestrutura e Logística

AÇÃO	PRODUTO	UNIDADE DE MEDIDA	META PREVISTA ATUALIZADA *
2151 - Manutenção de rodovias não pavimentadas	Trecho mantido	Quilômetro (km)	2.110
2209 - Conservação de rodovias pavimentadas	Trecho conservado	Quilômetro (km)	2.704
2462 - Aperfeiçoamento da gestão de transporte e logística	Gestão aperfeiçoada	Percentual	100
3105 - Finalização das obras de mobilidade e infraestrutura urbana iniciadas para atender às demandas da Copa 2014	Obra concluída	Percentual	100
3105 - Finalização das obras de mobilidade e infraestrutura urbana iniciadas para atender às demandas da Copa 2014	Obra concluída (Obras Estratégicas p/Baixada Cuiabana	Percentual	48
3117 - Pavimentação e recuperação de vias urbanas nos municípios do Estado	Trecho pavimentado	Metro quadrado (m ²)	4.688.675
4357 - Gerenciamento e operação da malha pavimentada	Posto Estruturado	Unidade	7
4357 - Gerenciamento e operação da malha pavimentada	Rodovia gerenciada	Unidade	3
5110 - Implantação do sistema modal de transporte público coletivo urbano em Cuiabá e Várzea Grande	Obra concluída	Percentual	3
5148 - Pavimentação de rodovias de acesso às sedes municipais	Trecho pavimentado	Quilômetro (km)	184
5168 - Apoio e execução de obras civis de infraestrutura urbana	Obra concluída	Unidade	48
5168 - Apoio e execução de obras civis de infraestrutura urbana	Parceria firmada	Unidade	-
5218 - Construção do Hospital Universitário da Universidade Federal de Mato Grosso - UFMT	Obra concluída	Percentual	25

* Meta Prevista Atualizada (1ºSem/2022) = PTA/LOA Original +/- créditos adicionais

METAS FÍSICAS 2022

Programa: 514 – Parcerias e Concessões

AÇÃO	PRODUTO	UNIDADE DE MEDIDA	META PREVISTA ATUALIZADA *
3053 - Implementação de parcerias	Parceria realizada	Unidade	73
3128 - Implementação de concessões	Concessão realizada	Unidade	5

* Meta Prevista Atualizada (1ºSem/2022) = PTA/LOA Original +/- créditos adicionais

SALOC

SECRETARIA ADJUNTA DE LOGÍSTICA E CONCESSÕES



Desempenho Metas Físicas 1º Sem/2022

Programa 514

Parcerias e Concessões

Objetivo do Programa: Prover e gerir ativos de infraestrutura, por meio de parcerias de investimento público e privado, para o aprimoramento da prestação de serviços públicos.

Programa: 514 – PARCERIAS E CONCESSÕES

3128 – Implementação de Concessões

- ▶ Produto: **Concessão Realizada**
- ▶ Meta Prevista: **05 (unidade)**
- ▶ Meta Realizada: **3,2 (unidade)**
- ▶ Percentual de realização: **63 %**



Programa: 514 – PARCERIAS E CONCESSÕES

3128 - Implementação de Concessões



Programa: 514 – PARCERIAS E CONCESSÕES

3128 - Implementação de Concessões

CONSÓRCIO VIA NORTE SUL



Tabaporã, Rodovia MT 220, Trecho: Entr. BR 163 (Sinop) – Entr. MT 410 (p/ Tabaporã)

VIA BRASIL MT-246



Tangará da Serra: Trechos das Rodovias MT 246, MT 343, MT 358 e MT 480

CONCESSIONÁRIA DE RODOVIAS ROTA DOS GRÃOS



Primavera do Leste: MT 130, Entr. BR 070 (B) – Entr. MT 020, em Paranatinga

Desempenho Metas Físicas 1º Sem/2022

Programa 338

Infraestrutura e Logística

Objetivo do Programa: Ampliar e manter a infraestrutura e a logística.

Programa: 338 – INFRAESTRUTURA E LOGÍSTICA

1341 – Estruturação de Modais de Transportes

- ▶ Produto: **Aeroporto e aeródromo estruturado**
- ▶ Meta Prevista: **13 (unidades)**
- ▶ Meta Realizada: -
- ▶ Percentual de realização: **51,24 %**

- ▶ Produto: **Transporte hidroviário regularizado**
- ▶ Meta Prevista: **1 (unidade)**
- ▶ Meta Realizada: **0,8 (unidade)**
- ▶ Percentual de realização: **80 %**



Aeroporto de Juara – MT em 15.08.2022

Programa: 338 – INFRAESTRUTURA E LOGÍSTICA

1341 – Estruturação de Modais de Transportes

▶ Produto: Aeroporto e aeródromo estruturado

Município		Elaboração do Projeto	Análise do Projeto	Revisão do Projeto	Formalização do Convênio	Fase Interna da Licitação	Fase Externa da Licitação	Execução da Obra		Recebimento Definitivo
1	Água Boa									
2	Brasnorte									
3	Cáceres									
4	Canarana									
5	Confresa									
6	Diamantino									
7	Juara									
8	Matupá									
9	Poconé									
10	Porto Alegre do Norte									
11	Primavera do Leste									
12	Tangará da Serra									
13	Vila Rica									

Programa: 338 – INFRAESTRUTURA E LOGÍSTICA

4357 - Gerenciamento e Operação da Malha Pavimentada

- ▶ Produto: **Posto Estruturado**
- ▶ Meta Prevista: 3 (unidades)
- ▶ Meta Realizada: **1** (unidades)
- ▶ Percentual de realização: 33,33 %
- ▶ Produto: **Rodovia gerenciada**
- ▶ Meta Prevista: **07** (unidades)
- ▶ Meta Realizada: **03** (unidades)
- ▶ Percentual de realização: 42,85%



SAOESP

SECRETARIA ADJUNTA DE OBRAS ESPECIAIS



Programa: 338 – INFRAESTRUTURA E LOGÍSTICA

3105 – Execução de obras estratégicas de mobilidade urbana e de infraestrutura na baixada cuiabana incluindo a finalização de obras da Copa 2014

- ▶ Produto: **Obra concluída**
- ▶ Meta Prevista: **100 (percentual)**
- ▶ Meta Realizada: **98 (percentual)**
- ▶ Percentual de realização: **98 %**

3105 - Finalização de obras da Copa 2014

FINALIZAR = CONCLUIR 100% (META CUMULATIVA)

1. COMPLEXO VIÁRIO DO TIJUCAL;
2. REFORMA E AMPLIAÇÃO DO AEROPORTO MARECHAL RONDON;
3. IMPLANTAÇÃO DA AV. PARQUE BARBADO;
4. COT UFMT;
5. IMPLANTAÇÃO DE SISTEMAS DE ILUMINAÇÃO LED NAS TRAVESSIAS URBANAS DE CUIABA E VÁRZEA GRANDE - TRAVESSIAS;
6. COMPLEXO VIÁRIO DA FEB (VIADUTO DOM ORLANDO);
7. **DUPLICAÇÃO DA AV. ARQUIMEDES PEREIRA LIMA;**
8. TRINCHEIRA CIRIACO CANDIA;
9. **RESTAURAÇÃO DA AV. OITO DE ABRIL;**
10. TRINCHEIRA VERDÃO;
11. MUROS LIMITROFES - VILA MILITAR, UFMT E AEROPORTO;
12. DUPLICAÇÃO ESTRADA GUARITA;
13. DUPLICAÇÃO RODOVIA MARIO ANDREAZZA;
14. RETALUDAMENTO DO MORRO DESPRAIADO;
15. MOBILIÁRIO ESPORTIVO - ARENA PANTANAL (ASSENTOS);
16. TI-TELECOM - ARENA;
17. CONSTRUÇÃO - ARENA;
18. TRINCHEIRA SANTA ROSA;
19. **COT BARRA DO PARI;**
20. **TRINCHEIRA TRABALHADORES JURUMIRIM.**

3105 – FINALIZAÇÃO DAS OBRAS DA COPA 2014

Secretaria Adjunta de Obras Especiais

ATUAÇÃO 1º SEMESTRE 2022

REPAROS TRINCHEIRA TRABALHADORES-JURUMIRIM



✓ CONCLUÍDA E ENTREGUE À
POPULAÇÃO

3105 – FINALIZAÇÃO DAS OBRAS DA COPA 2014

Secretaria Adjunta de Obras Especiais

ATUAÇÃO 1º SEMESTRE 2022

CONCLUSÃO OBRAS AV. OITO DE ABRIL



- ✓ CONCLUÍDA. PEQUENOS REPAROS EM ANDAMENTO;
- ✓ HAVERÁ NOVA CONTRATAÇÃO PARA PAISAGISMO; CICLOFAIXA; ILUMINAÇÃO; REJUVENECIMENTO DO PAVIMENTO

3105 – FINALIZAÇÃO DAS OBRAS DA COPA 2014

Secretaria Adjunta de Obras Especiais

ATUAÇÃO 1º SEMESTRE 2022

RETOMADA DUPLICAÇÃO AV. ARCHIMEDES PEREIRA LIMA (CORREÇÕES E CONCLUSÃO)



- ✓ ORDEM SERVIÇO 28/03/2022
- ✓ FRATELLO ENGENHARIA LTDA
- ✓ R\$ 14.719.578,38
- ✓ PRAZO 360 DIAS
- ✓ EXECUTADO 40%

3105 – FINALIZAÇÃO DAS OBRAS DA COPA 2014

Secretaria Adjunta de Obras Especiais

ATUAÇÃO 1º SEMESTRE 2022

COT PARI



- ✓ DECISÃO JUDICIAL: IMPEDITIVO DE RESCISÃO, MULTAS, GLOSAS, ETC. ANTIGA CONTRATADA
- ✓ ACORDO JUDICIAL ASSINADO ENTRE EMPRESA E SINFRA/MT DESDE AGOSTO 2021
- ✓ HOMOLOGADO EM 14/07/2022. AGUARDA INTIMAÇÕES JUDICIAIS (SEM EFEITO ATÉ INTIMAÇÃO)
- ✓ FUTURO CENTRO DE TREINAMENTO DAS FORÇAS DE SEGURANÇA DE MT

Programa: 338 – INFRAESTRUTURA E LOGÍSTICA

3105 – Execução de obras estratégicas de mobilidade urbana e de infraestrutura

- ▶ Produto: **Obra concluída (obras estratégicas)**
- ▶ Meta Prevista: **48 (percentual)**
- ▶ Meta Realizada: **4% (percentual)**
- ▶ Percentual de realização: **9 %**

3105 - EXECUÇÃO DE OBRAS ESTRATÉGICAS DE MOBILIDADE URBANA E INFRAESTRUTURA

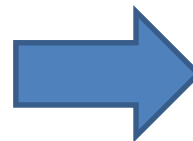
1. EXECUÇÃO DA OBRA DE CONSTRUÇÃO DA SEDE ADM. DA ZPE DE CÁCERES (PARCERIA SEDEC);
2. IMPLANTAÇÃO DA CONTINUIDADE AV. PARQUE BARBADO (ENTR. ESTRADA DO MOINHO – AV. DAS TORRES);
3. DUPLICAÇÃO AV. V2 – JARDIM INDUSTRIÁRIO (ENTR. BR 163 – AV. DAS TORRES);
4. ILUMINAÇÃO MT 251 (TRECHO FUNDAÇÃO BRADESCO – TREVO MANSO)
5. ILUMINAÇÃO MT 040 (TRECHO 17KM ATÉ ENTRADA DE SANTO ANTONIO DO LEVERGER)
6. DUPLICAÇÃO AV. DANTE MARTINS DE OLIVEIRA (ATÉ DR. FÁBIO)
7. IMPLANTAÇÃO COMPLEXO VIÁRIO JARDIM LEBLON / ADEQUAÇÃO VIÁRIA AV. MIGUEL SUTIL – AV. CPA
8. URBANIZAÇÃO LOTEAMENTO MODULO I – ZPE CÁCERES
9. PAVIMENTAÇÃO ACESSO ZPE CÁCERES – BR 163
10. IMPLANTAÇÃO AV. MÁRIO PALMA

3105 – EXECUÇÃO DE OBRAS ESTRATÉGICAS DE MOBILIDADE URBANA E INFRAESTRUTURA

Secretaria Adjunta de Obras Especiais

ATUAÇÃO 1º SEMESTRE 2022

ZPE DE CÁCERES (Obra SEDEC – Executada SINFRA / SAOESP)



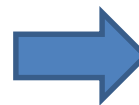
✓ 82% EXECUTADO
✓ PREVISÃO DE CONCLUSÃO DEZEMBRO/2022

3105 – EXECUÇÃO DE OBRAS ESTRATÉGICAS DE MOBILIDADE URBANA E INFRAESTRUTURA

Secretaria Adjunta de Obras Especiais

ATUAÇÃO 1º SEMESTRE 2022

IMPLANTAÇÃO DA CONTINUIDADE AV. PARQUE BARBADO (ENTR. ESTRADA DO MOINHO – AV. DAS TORRES)



- ✓ O.S. 18/04/2022:
- ✓ 9% EXECUTADO
- ✓ VALOR R\$ 14.450.855,26
- ✓ PREVISÃO DE CONCLUSÃO JAN/2023

3105 – EXECUÇÃO DE OBRAS ESTRATÉGICAS DE MOBILIDADE URBANA E INFRAESTRUTURA

Secretaria Adjunta de Obras Especiais

ATUAÇÃO 1º SEMESTRE 2022

DUPLICAÇÃO AV. V2 – JARDIM INDUSTRIÁRIO (ENTR. BR 163 – AV. DAS TORRES)



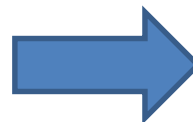
- ✓ O.S. 06/06/2022:
- ✓ 16% EXECUTADO
- ✓ VALOR R\$ 6.601.582,22
- ✓ PREVISÃO DE CONCLUSÃO
FEV/2023

3105 – EXECUÇÃO DE OBRAS ESTRATÉGICAS DE MOBILIDADE URBANA E INFRAESTRUTURA

Secretaria Adjunta de Obras Especiais

ATUAÇÃO 1º SEMESTRE 2022

ILUMINAÇÃO MT 251 (TRECHO FUNDAÇÃO BRADESCO – TREVO MANSO)



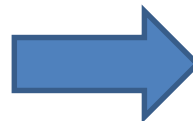
- ✓ O.S. 11/04/2022:
- ✓ 41% EXECUTADO
- ✓ VALOR R\$ 3.936.909,72
- ✓ PREVISÃO DE CONCLUSÃO DEZ/2022

3105 – EXECUÇÃO DE OBRAS ESTRATÉGICAS DE MOBILIDADE URBANA E INFRAESTRUTURA

Secretaria Adjunta de Obras Especiais

ATUAÇÃO 1º SEMESTRE 2022

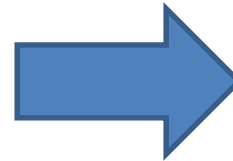
ILUMINAÇÃO MT 040 (TRECHO 17KM ATÉ ENTRADA DE SANTO ANTONIO DO LEVERGER)



- ✓ O.S. 25/07/2022:
- ✓ 2% EXECUTADO
- ✓ VALOR R\$ 5.575.345,33
- ✓ PREVISÃO DE CONCLUSÃO
MAR/2023

OBRAS EM FASE DE FINALIZAÇÃO DE PROJETOS (LICITAÇÕES AINDA EM 2022)

- ✓ DUPLICAÇÃO AV. DANTE MARTINS DE OLIVEIRA (ATÉ DR. FÁBIO)
- ✓ IMPLANTAÇÃO COMPLEXO VIÁRIO JARDIM LEBLON / ADEQUAÇÃO VIÁRIA AV. MIGUEL SUTIL – AV. CPA
- ✓ URBANIZAÇÃO LOTEAMENTO MODULO I – ZPE CÁCERES
- ✓ PAVIMENTAÇÃO ACESSO ZPE CÁCERES – BR 163
- ✓ IMPLANTAÇÃO AV. MÁRIO PALMA



**INVESTIMENTOS
ESTIMADOS:
R\$ 120.000.000,00**

Programa: 338 – INFRAESTRUTURA E LOGÍSTICA

5110 - Implantação do Sistema modal de transporte público coletivo urbano em Cuiabá e Várzea Grande

- ▶ Produto: **Obra concluída**
- ▶ Meta Prevista: **3% (percentual)**
- ▶ Meta Realizada: **0% (percentual)**
- ▶ Percentual de realização: **0%**



Programa: 338 – INFRAESTRUTURA E LOGÍSTICA

5110 - Implantação do Sistema modal de transporte público coletivo urbano em Cuiabá e Várzea Grande



- CONSÓRCIO CONSTRUTOR BRT CUIABÁ (Nova Engevix; Heleno e Fonseca Construtécnica; Cittamobi Desenvolvimento e Tecnologia)
- Certame concluído em Março/2022
- Vencedora: CONSÓRCIO CONSTRUTOR BRT CUIABÁ com proposta no valor de R\$ 468.031.500,00
- O.S.: 01/09/2022 (APÓS DERRUBADA NO STF DE DECISÃO TCU)

Programa: 338 – INFRAESTRUTURA E LOGÍSTICA

5218 - Construção do Hospital Universitário da Universidade Federal de Mato Grosso - UFMT

- ▶ Produto: **Obra concluída**
- ▶ Meta Prevista: **25% (percentual)**
- ▶ Meta Realizada: **9,7% (percentual)**
- ▶ Percentual de realização: **39%**



Programa: 338 – INFRAESTRUTURA E LOGÍSTICA

5218 - Construção do Hospital Universitário da Universidade Federal de Mato Grosso - UFMT



- ✓ 9,7% EXECUTADO
- ✓ TODOS PROJETOS CONCLUÍDOS
- ✓ CRONOGRAMA ADIANTADO COM RELAÇÃO AO PROGRAMADO

SACID

SECRETARIA ADJUNTA DE CIDADES



Programa: 338 – INFRAESTRUTURA E LOGÍSTICA

1167 - Apoio e Fomento aos Municípios na Estruturação do Saneamento Ambiental

- ▶ Produto: **Município atendido**
- ▶ Meta Prevista: **17 (unidades)**
- ▶ Meta Realizada: **13 (unidades)**
- ▶ Percentual de realização: **76,47 %**

Programa: 338 – INFRAESTRUTURA E LOGÍSTICA

1763 - Apoio e Execução de Habitação e Infraestrutura

- ▶ Produto: **Casa construída**
- ▶ Meta Prevista: **200 (unidades)**
- ▶ Meta Realizada: **27 (unidades)**
- ▶ Percentual de realização: **13,5 %**

Programa: 338 – INFRAESTRUTURA E LOGÍSTICA

1763 - Apoio e Execução de Habitação e Infraestrutura

- ▶ Produto: **Infraestrutura de residencial de interesse social apoiada**
- ▶ Meta Prevista: **154 (unidades)**
- ▶ Meta Realizada: **350 (unidades)**
- ▶ Percentual de realização: **227 %**

Programa: 338 – INFRAESTRUTURA E LOGÍSTICA

5168 - Apoio e Execução de Obras Civas de Infraestrutura Urbana

- ▶ Produto: **Obra concluída**
- ▶ Meta Prevista: **48 (unidades)**
- ▶ Meta Realizada: **32 (unidades)**
- ▶ Percentual de realização: **66 %**

SAOR

SECRETARIA ADJUNTA DE OBRAS RODOVIÁRIAS



Programa: 338 – INFRAESTRUTURA E LOGÍSTICA

1150 - Aquisição de Equipamentos Rodoviários

- ▶ Produto: **Equipamento adquirido**
- ▶ Meta Prevista: **303 (unidades)**
- ▶ Meta Realizada: **78 (unidades)**
- ▶ Percentual de realização: **25,7 %**



Programa: 338 – INFRAESTRUTURA E LOGÍSTICA

1150 - Aquisição de Equipamentos Rodoviários



Programa: 338 – INFRAESTRUTURA E LOGÍSTICA

1283 - Construção de Obras de Artes Especiais e Correntes

- ▶ Produto: **Obra concluída**
- ▶ Meta Prevista: **120 (unidades)**
- ▶ Meta Realizada: **23 (unidades)**
- ▶ Percentual de realização: **19,2 %**



Ponte sobre o Rio Batelão II (PT00664)

Programa: 338 – INFRAESTRUTURA E LOGÍSTICA

1283 - Construção de Obras de Artes Especiais e Correntes



Ponte sobre o Rio Apiacás (PT02444)



Ponte sobre o Rio Engano (PT01049)

Programa: 338 – INFRAESTRUTURA E LOGÍSTICA

1287 - Pavimentação de Rodovias

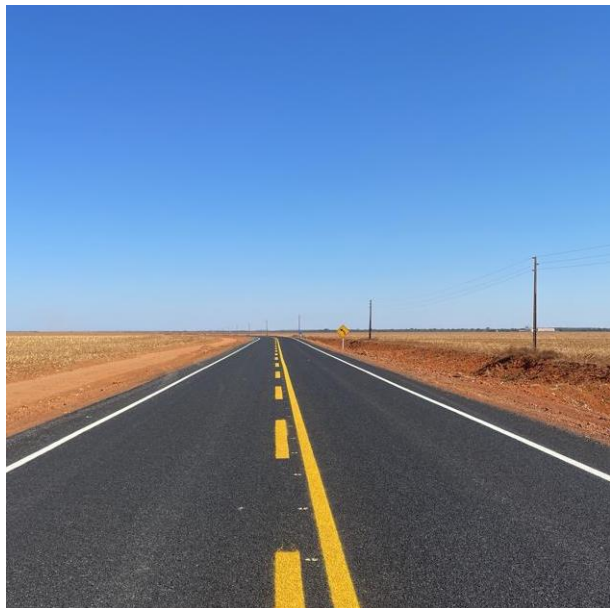
- ▶ Produto: **Trecho pavimentado**
- ▶ Meta Prevista: **680,0 (Quilômetro/km)**
- ▶ Meta Realizada: **247,7 (Quilômetro/km)**
- ▶ Percentual de realização: **36,4 %**



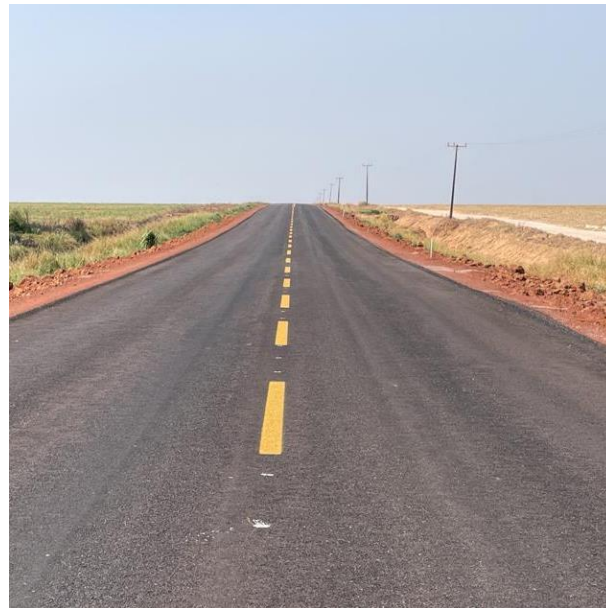
Pavimentação Rodovia MT-220
(I.C. 016/2021)

Programa: 338 – INFRAESTRUTURA E LOGÍSTICA

1287 - Pavimentação de Rodovias



Pavimentação Rodovia MT-485
(I.C. 046/2020)

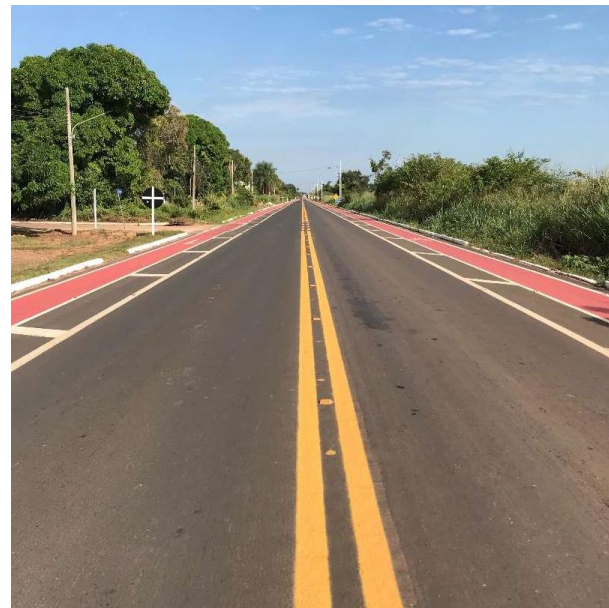


Pavimentação Rodovia MT-010
(I.C. 063/2021)

Programa: 338 – INFRAESTRUTURA E LOGÍSTICA

1289 – Restauração de Rodovias Pavimentadas

- ▶ Produto: **Trecho restaurado**
- ▶ Meta Prevista: **1.783,7 (Quilômetro/km)**
- ▶ Meta Realizada: **268,7 (Quilômetro/km)**
- ▶ Percentual de realização: **15,0 %**



Restauração Rodovia MT-343
(I.C. 066/2021)

1289 – Restauração de Rodovias Pavimentadas



Restauração Rodovia MT-423
(I.C. 053/2022)



Restauração Rodovia MT-430/437
(I.C. 105/2021)

Programa: 338 – INFRAESTRUTURA E LOGÍSTICA

1291 - Elaboração e revisão de projetos de infraestrutura de transporte rodoviário

- ▶ Produto: **Projeto analisado**
- ▶ Meta Prevista: **31 (unidades)**
- ▶ Meta Realizada: **06 (unidades)**
- ▶ Percentual de realização: **19,3 %**

Programa: 338 – INFRAESTRUTURA E LOGÍSTICA

2151 – Manutenção de Rodovias não Pavimentadas

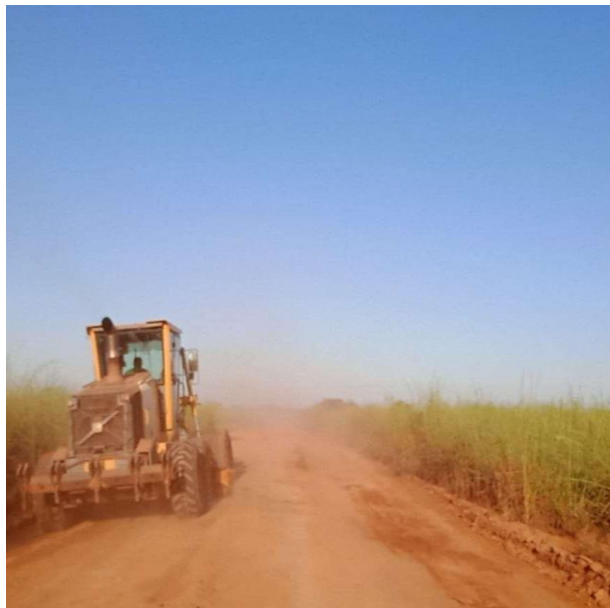
- ▶ Produto: **Trecho Mantido**
- ▶ Meta Prevista: **2.110 (Quilômetro/km)**
- ▶ Meta Realizada: **676,6 (Quilômetro/km)**
- ▶ Percentual de realização: **32,0 %**



Manutenção de Rodovia Não Pavimentada
(MT-020)

Programa: 338 – INFRAESTRUTURA E LOGÍSTICA

2151 – Manutenção de Rodovias não Pavimentadas



Manutenção de Rodovia Não Pavimentada
(MT-129)



Manutenção de Rodovia Não Pavimentada
(MT-130)

Programa: 338 – INFRAESTRUTURA E LOGÍSTICA

2209 - Conservação de Rodovias Pavimentadas

- ▶ Produto: **Trecho Conservado**
- ▶ Meta Prevista: **2.704 (Quilômetro/km)**
- ▶ Meta Realizada: **2.767,8 (Quilômetro/km)**
- ▶ Percentual de realização: **102,4 %**



Manutenção de Rodovia Pavimentada
(MT-010)

2209 - Conservação de Rodovias Pavimentadas



Manutenção de Rodovia Pavimentada
(MT-494)



Manutenção de Rodovia Pavimentada
(MT-020)

Programa: 338 – INFRAESTRUTURA E LOGÍSTICA

5148 - Pavimentação de Rodovias de Acesso às Sedes Municipais

- ▶ Produto: **Trecho pavimentado**
- ▶ Meta Prevista: **184,0 (Quilômetro/km)**
- ▶ Meta Realizada: **49,2 (Quilômetro/km)**
- ▶ Percentual de realização: **26,7 %**



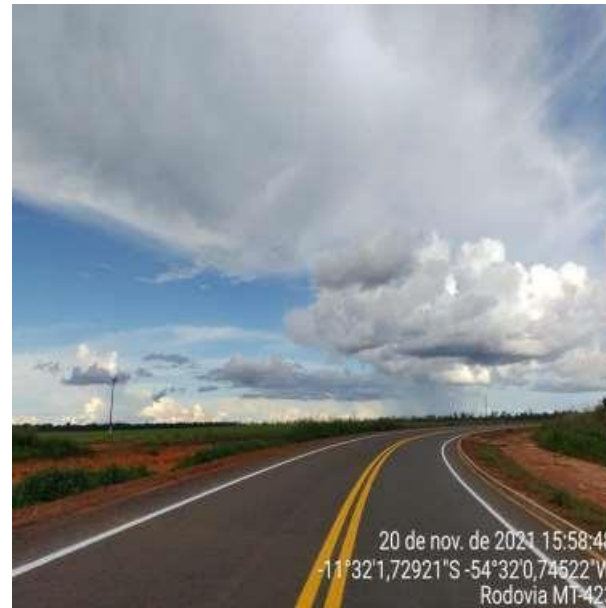
Pavimentação Rodovia MT-140
(I.C. 001/2008)

Programa: 338 – INFRAESTRUTURA E LOGÍSTICA

5148 - Pavimentação de Rodovias de Acesso às Sedes Municipais



Pavimentação Rodovia MT-100
(I.C. 041/2020)

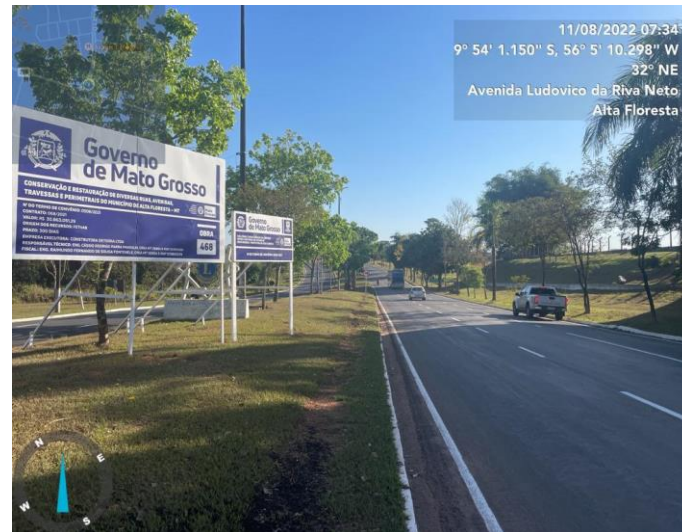


Pavimentação Rodovia MT-423
(I.C. 036/2020)

Programa: 338 – INFRAESTRUTURA E LOGÍSTICA

3117 - Pavimentação e Recuperação de Vias Urbanas nos Municípios do Estado

- ▶ Produto: Trecho pavimentado
- ▶ Meta Prevista: 4.688.675,0 (m²)
- ▶ Meta Realizada: 427.538,3 (m²)
- ▶ Percentual de realização: 9,1 %



Prefeitura Municipal de Alta Floresta
(Conv. 0508/2021)

Programa: 338 – INFRAESTRUTURA E LOGÍSTICA

3117 - Pavimentação e Recuperação de Vias Urbanas nos Municípios do Estado



Prefeitura Municipal de Carlinda
(Conv. 1167/2021)



Prefeitura Municipal de Cotriguaçu
(Conv. 0516/2020)

FIM DA APRESENTAÇÃO

CONTATOS:

NÚCLEO DE GESTÃO ESTRATÉGICA PARA RESULTADOS

NGER/SINFRA

TELEFONE SINFRA: (65) 3613-0808

E-MAIL: nger@sinfra.mt.gov.br