

SINFRA
Secretaria
de Estado de
Infraestrutura
e Logística



Governo de
**Mato
Grosso**

Execução das Metas Físicas LOA 2020 – 1º Semestre

SINFRA

22.outubro.2020

Programas PPA 2020-2023 – SINFRA

338 – Infraestrutura e Logística

514 – Parcerias e Concessões

Programa SINFRA 338

Infraestrutura e Logística

Programa SINFRA 388 – Infraestrutura e Logística

Secretaria Adjunta de Obras Rodoviárias

AÇÃO	UNIDADE MEDIDA/ PRODUTO	PREVISTO	REALIZADO	% REALIZAÇÃO
1283 – CONSTRUÇÃO DE OBRAS DE ARTES ESPECIAIS E CORRENTES	Unidade/ Obra concluída	31	16	51,6%
2128 – REFORMA DE PONTES DE MADEIRA	Unidade/ Ponte de Madeira Reformada	4	0	0%
1287 – PAVIMENTAÇÃO DE RODOVIAS	Quilometro (km)/ Trecho pavimentado	182	128,16	70,4%
1289 - RESTAURAÇÃO DE RODOVIAS PAVIMENTADAS	Quilometro (km)/ Trecho restaurado	179	275,521	153,9%
1291 – ELABORAÇÃO E REVISÃO DE PROJETOS DE INFRAESTRUTURA DE TRANSPORTE	Unidade/ Projeto analisado	10	14	140%

Programa SINFRA 388 – Infraestrutura e Logística

Secretaria Adjunta de Obras Rodoviárias

AÇÃO	UNIDADE MEDIDA/ PRODUTO	PREVISTO	REALIZADO	% REALIZAÇÃO
2151 – MANUTENÇÃO DE RODOVIAS NÃO PAVIMENTADAS	Quilometro (km)/ Trecho Mantido	2.103	7.911,29	376,2%
2209 – CONSERVAÇÃO DE RODOVIAS PAVIMENTADAS	Quilometro (km)/ Trecho Conservado	2.118	3.441,64	162,5%
3117 – PAVIMENTAÇÃO E RECUPERAÇÃO DE VIAS URBANAS NOS MUNICÍPIOS DO ESTADO	Quilometro (km)/ Trecho pavimentado	123.876	137.115,83	110,7%
5148 – PAVIMENTAÇÃO DE RODOVIAS DE ACESSO AS SEDES MUNICIPAIS	Quilometro (km)/ Trecho pavimentado	158	38,10	24,10%

1283 – CONSTRUÇÃO DE OBRAS DE ARTES ESPECIAIS E CORRENTES

Secretaria Adjunta de Obras Rodoviárias



PONTE SOBRE O RIO BRAÇO NORTE II - RODOVIA MT-322



PONTE SOBRE O RIO CASSANGE - RODOVIA MT-060



PONTE SOBRE O RIO TAPAIUNA - RODOVIA MT-010



PONTE SOBRE O RIO SANGUE - RODOVIA MT-242



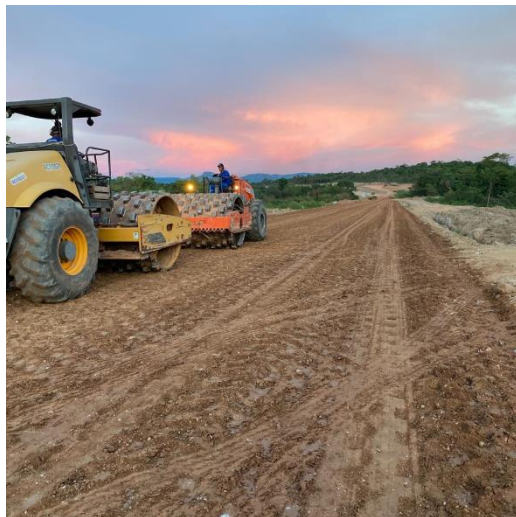
PONTE SOBRE O RIO VERMELHO - AV.W11



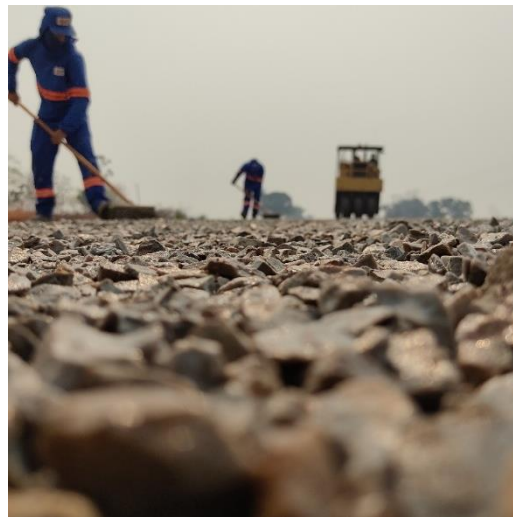
PONTE SOBRE O ÁGUA PRETA – RODOVIA MT-326

1287 – PAVIMENTAÇÃO DE RODOVIAS

Secretaria Adjunta de Obras Rodoviárias



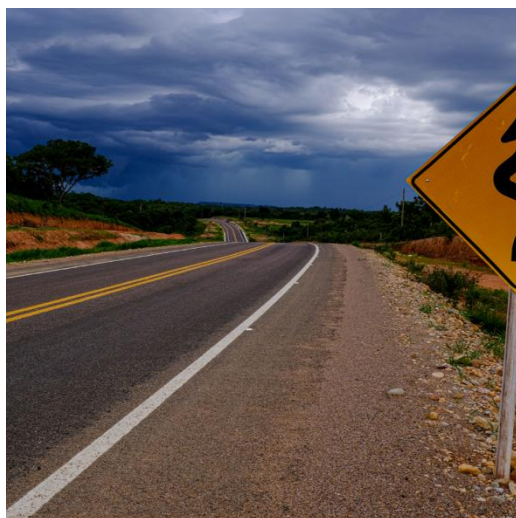
PAVIMENTAÇÃO DA RODOVIA MT-402
COXIPÓ DO OURO



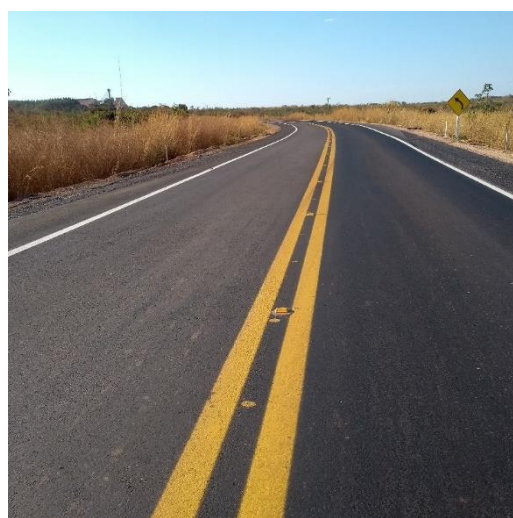
PAVIMENTAÇÃO DA RODOVIA MT-343
CÁCERES/PORTO ESTRELA



PAVIMENTAÇÃO DA RODOVIA MT-010
IPIRANGA DO NORTE



PAVIMENTAÇÃO DA RODOVIA MT-110
GUIRATINGA



PAVIMENTAÇÃO DA RODOVIA MT-130
PARANATINGA



PAVIMENTAÇÃO DA RODOVIA MT-326
COCALINHO

1289 - RESTAURAÇÃO DE RODOVIAS PAVIMENTADAS

Secretaria Adjunta de Obras Rodoviárias



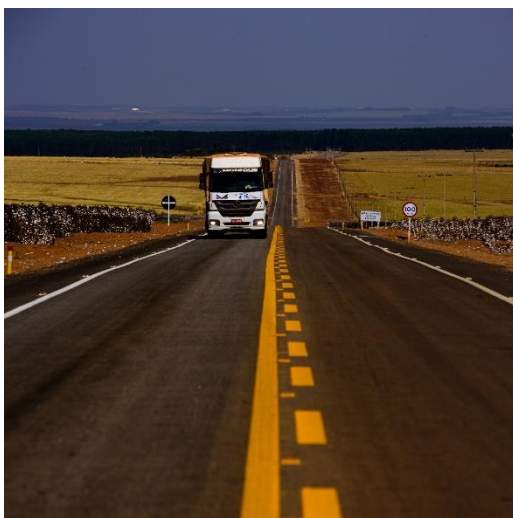
RESTAURAÇÃO DA RODOVIA MT-020/251
CUIABÁ



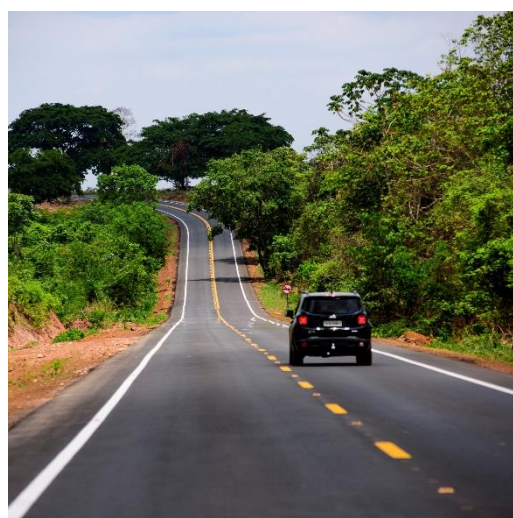
RESTAURAÇÃO DA RODOVIA MT-270
RONDONÓPOLIS



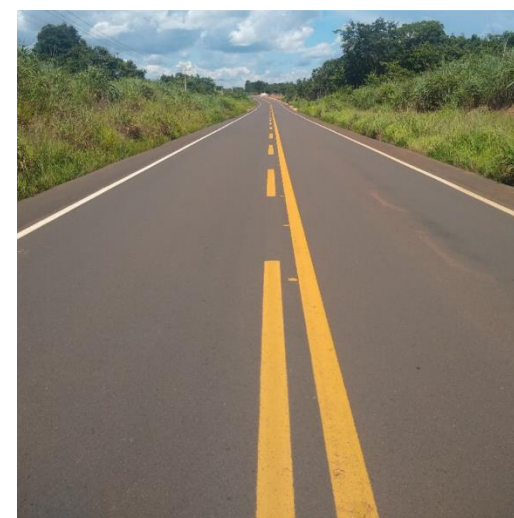
RESTAURAÇÃO DA RODOVIA MT-358
TANGARÁ DA SERRA



RESTAURAÇÃO DA RODOVIA MT-344
CAMPO VERDE



RESTAURAÇÃO DA RODOVIA MT-246
BARRA DO BUGRES



RESTAURAÇÃO DA RODOVIA MT-240
ARENÁPOLIS

2151 – MANUTENÇÃO DE RODOVIAS NÃO PAVIMENTADAS

Secretaria Adjunta de Obras Rodoviárias



MANUTENÇÃO NA RODOVIA MT 352 - REGIÃO 2



MANUTENÇÃO NA RODOVIA MT 476 - REGIÃO 1



MANUTENÇÃO NA RODOVIA MT 488 - REGIÃO 06



MANUTENÇÃO NA RODOVIA MT 248 - REGIÃO 2



MANUTENÇÃO NA RODOVIA MT 248 - REGIÃO 2



MANUTENÇÃO NA RODOVIA MT 248 - REGIÃO 02

2209 – CONSERVAÇÃO DE RODOVIAS PAVIMENTADAS

Secretaria Adjunta de Obras Rodoviárias



MANUTENÇÃO NA RODOVIA MT-040 – REGIÃO 1



MANUTENÇÃO NA RODOVIA MT-170 – REGIÃO 3



MANUTENÇÃO NAS RODOVIA MT 246/343/358/339



MANUTENÇÃO NA RODOVIA MT-225 – REGIÃO 5



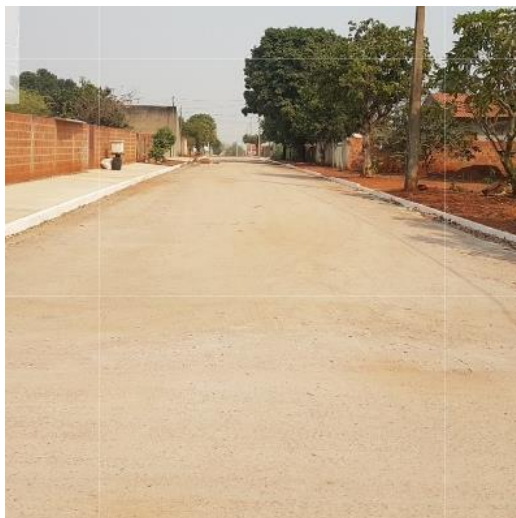
MANUTENÇÃO NA RODOVIA MT-222 – REGIÃO 5



MANUTENÇÃO NA RODOVIA MT-222 – REGIÃO 5

3117 – PAVIMENTAÇÃO E RECUPERAÇÃO DE VIAS URBANAS

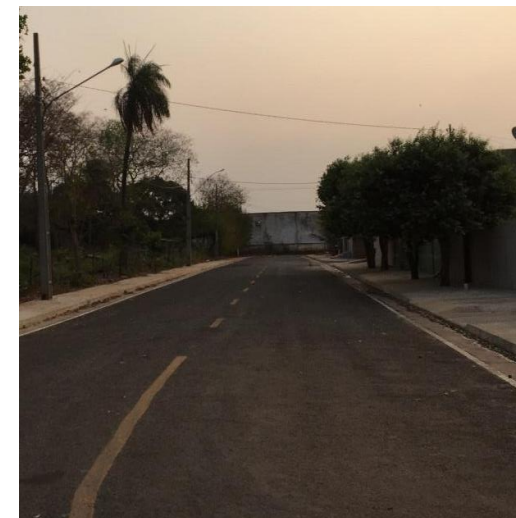
Secretaria Adjunta de Obras Rodoviárias



PAVIMENTAÇÃO DA RUA ANTÔNIO ALCIONE
GLÓRIA D'OESTE



PAVIMENTAÇÃO DA AV. DELSON RODRIGUES
GENERAL CARNEIRO



PAVIMENTAÇÃO DA RUA FRANCISCO MOREIRA
MIRASSOL D'OESTE



PAVIMENTAÇÃO DA RUA ARACAJÚ
JUARA



PAVIMENTAÇÃO DA RUA CAXIAS
JUARA



PAVIMENTAÇÃO DA RUA PERU
VERA

5148 – PAVIMENTAÇÃO DE RODOVIAS DE ACESSO AS SEDES MUNICIPAIS

MT.GOV.BR

Secretaria Adjunta de Obras Rodoviárias



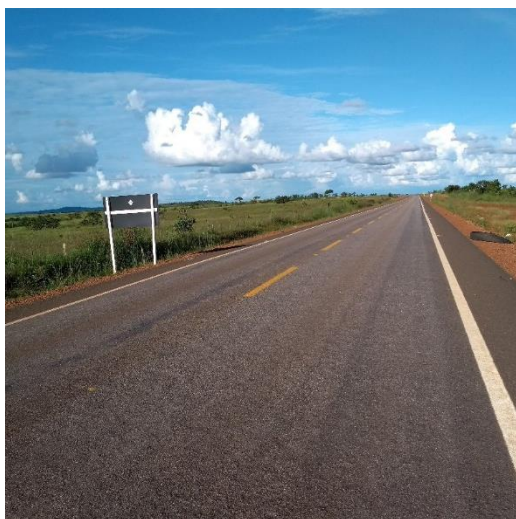
PAVIMENTAÇÃO DA RODOVIA MT-322
NOVO SANTO ANTÔNIO



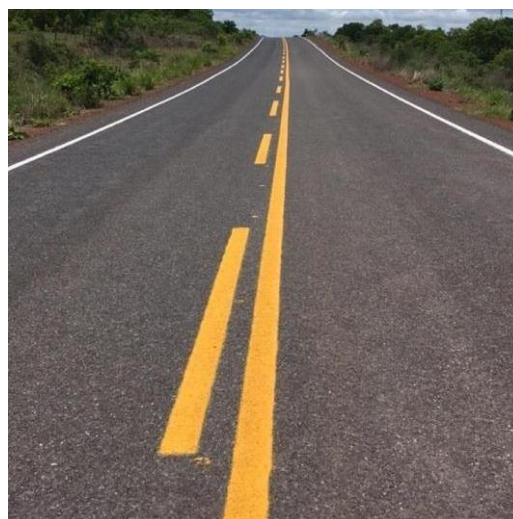
PAVIMENTAÇÃO DA RODOVIA MT-322
NOVO SANTO ANTÔNIO



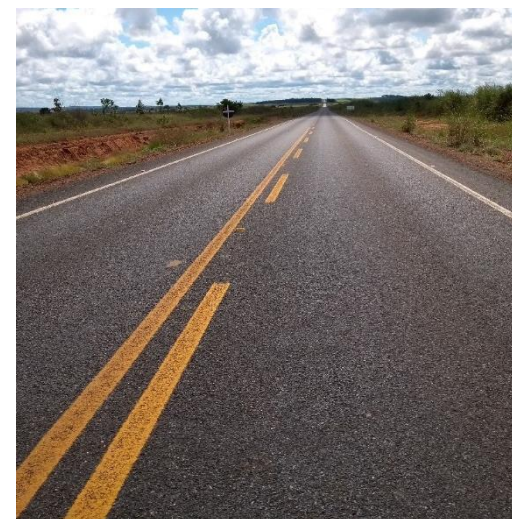
PAVIMENTAÇÃO DA RODOVIA MT-110
NOVO SÃO JOAQUIM



PAVIMENTAÇÃO DA RODOVIA MT-020
PARANATINGA



PAVIMENTAÇÃO DA RODOVIA MT-040
MIMOSO



PAVIMENTAÇÃO DA RODOVIA MT-020
PARANATINGA

Programa SINFRA 338 – Infraestrutura e Logística

Secretaria Adjunta de Obras Especiais

AÇÃO	UNIDADE MEDIDA/ PRODUTO	PREVISTO	REALIZADO	% REALIZAÇÃO
3105 – FINALIZAÇÃO DAS OBRAS DE MOBILIDADE E INFRAESTRUTURA URBANA INICIADAS PARA ATENDER ÀS DEMANDAS DA COPA 2014	Percentual/ Obra concluída	94	96	96%
5110 – IMPLANTAÇÃO DO VEÍCULO LEVE SOBRE TRILHOS EM CUIABÁ E VÁRZEA GRANDE	Percentual/ Obra concluída	3	0	0%
5218 – CONSTRUÇÃO DO HOSPITAL UNIVERSITÁRIO DA UNIVERSIDADE FEDERAL DE MATO GROSSO - UFMT	Percentual/ Obra concluída	1	0	0%

3105 – FINALIZAÇÃO DAS OBRAS DE MOBILIDADE E INFRAESTRUTURA URBANA INICIADAS PARA ATENDER ÀS DEMANDAS DA COPA 2014

Secretaria Adjunta de Obras Especiais

AVENIDA OITO DE ABRIL



Plantio de grama - Rotatória Av. Senador Metelo



Plantio de grama - Rotatória R. Barão de Melgaço



Plantio de grama - Rotatória Av. Ranulfo P. Barros



Execução de muro de arrimo



Execução de argamassa projetada



Demolição de concreto simples

3105 – FINALIZAÇÃO DAS OBRAS DE MOBILIDADE E INFRAESTRUTURA URBANA INICIADAS PARA ATENDER ÀS DEMANDAS DA COPA 2014

Secretaria Adjunta de Obras Especiais

IMPLANTAÇÃO DA ZPE DE CÁCERES



BLOCO ADMINISTRATIVO

3105 – FINALIZAÇÃO DAS OBRAS DE MOBILIDADE E INFRAESTRUTURA URBANA INICIADAS PARA ATENDER ÀS DEMANDAS DA COPA 2014

Secretaria Adjunta de Obras Especiais

IMPLANTAÇÃO DA ZPE DE CÁCERES



BLOCO RECEITA FEDERAL

BLOCO GALPÃO

BLOCO RESTAURANTE

Programa SINFRA 338 – Infraestrutura e Logística

Secretaria Adjunta de Cidades

AÇÃO	UNIDADE MEDIDA/ PRODUTO	PREVISTO	REALIZADO	% REALIZAÇÃO
1167 – APOIO E FOMENTO AOS MUNICÍPIOS NA ESTRUTURAÇÃO DO SANEAMENTO AMBIENTAL	Unidade/ Município atendido	61	21,7	35,6%
1763 – APOIO E EXECUÇÃO DE HABITAÇÃO E INFRAESTRUTURA	Unidade/ Casa construída	150	1424	949,3%
1821 – ELABORAÇÃO E ANÁLISE DE PROJETO DE INFRAESTRUTURA URBANA	Unidade/ Projeto elaborado	30	15	50%
1821 - ELABORAÇÃO E ANÁLISE DE PROJETO DE INFRAESTRUTURA URBANA	Unidade/ Projeto analisado	40	30	75 %
1828 – FINANCIAMENTO DE BOLSA MATERIAL DE CONSTRUÇÃO	Unidade/ Bolsa distribuída	22	0	0%
2056 – APOIO E FOMENTO À ESTRUTURAÇÃO DO DESENVOLVIMENTO URBANO NOS MUNICÍPIOS	Unidade/ Município apoiado	17	0	0%
5168 – APOIO E EXECUÇÃO DE OBRAS CIVIS DE INFRAESTRUTURA URBANA	Unidade/ Obra concluída	22	8	36,3%

1167 – APOIO E FOMENTO AOS MUNICÍPIOS NA ESTRUTURAÇÃO DO SANEAMENTO AMBIENTAL

Secretaria Adjunta de Cidades



Drenagem de águas pluviais no município de Peixoto de Azevedo



Reforma geral da Estação de Tratamento de Água (ETA) no município de Barão de Melgaço



Perfuração de 08 poços no município de Denise



Poço tubular profundo na agrovila paraíso no município de Araguainha

1167 – APOIO E FOMENTO AOS MUNICÍPIOS NA ESTRUTURAÇÃO DO SANEAMENTO AMBIENTAL

Secretaria Adjunta de Cidades



Sistema para coleta de esgoto de tempo seco, Baía de Malheiros no município de Cáceres



Perfuração e implantação de poços nos municípios de Rio Branco, Curvelândia e Cáceres - Lote 01



Perfuração e implantação de poços tubulares profundos para captação de água subterrânea nos municípios de Pontes e Lacerda e Vila Bela - Lote 04



Perfuração e implantação de poços nos municípios de Comodoro, Nova Lacerda e Conquista d'Oeste - Lote 02



Perfuração e implantação de poços nos municípios de Mirassol d'Oeste, Glória d'Oeste e Porto Esperidião - Lote 03

5168 – APOIO E EXECUÇÃO DE OBRAS CIVIS DE INFRAESTRUTURA URBANA

Secretaria Adjunta de Cidades



Construção de um praça no Jardim Vitória no Município de Guarantã do Norte



Revitalização de Canteiro Central com Estacionamento da Avenida do Colonizador Roque Guedes no Município de Colíder



Ampliação e Reforma do Hospital de Apiaçás

1763 – APOIO E EXECUÇÃO DE HABITAÇÃO E INFRAESTRUTURA

Secretaria Adjunta de Cidades



Residencial Santa Bárbara Várzea Grande

Programa SINFRA 338 – Infraestrutura e Logística

Secretaria Adjunta de Logística e Concessões

AÇÃO	UNIDADE MEDIDA/ PRODUTO	PREVISTO	REALIZADO	% REALIZAÇÃO
1150 – AQUISIÇÃO DE EQUIPAMENTOS RODOVIÁRIOS	Unidade/ Equipamento Adquirido	1	0	0%
1341 – ESTRUTURAÇÃO DE MODAIS DE TRANSPORTES	Unidade/ Aeroportos e Aeródromos estruturados	16	6	37,5%

1341 – ESTRUTURAÇÃO DE MODAIS

Secretaria Adjunta de Logística e Concessões



Implantação de Cerca Operacional/ Patrimonial no Aeroporto de Nova Xavantina: Obra em fase inicial de construção da nova cerca. Cerca antiga já foi derrubada e a vegetação removida.



Pavimentação da Pista de Pouso e Decolagem, taxiway e pátio de aeronaves de Nova Xavantina: Obra em fase de terraplenagem



Implantação de Cerca Operacional/ Patrimonial no Aeroporto de Canarana: Obra em fase inicial (remoção da cerca operacional antiga)

Programa SINFRA 514

Parcerias e Concessões

Programa SINFRA 514 – Parcerias e Concessões

Secretaria Adjunta de Logística e Concessões

AÇÃO	UNIDADE MEDIDA/ PRODUTO	PREVISTO	REALIZADO	% REALIZAÇÃO
3053 – IMPLEMENTAÇÃO DE PARCERIAS	Unidade/ Parceria realizada	22	27	122,7%
3128 – IMPLEMENTAÇÃO DE CONCESSÕES	Unidade/ Concessão realizada	4	0	0%

3128 – IMPLEMENTAÇÃO DE PARCERIAS

Secretaria Adjunta de Logística e Concessões

PAVIMENTAÇÃO DA MT-140 VERA A SANTA CARMEM- CONVÊNIO



3128 – IMPLEMENTAÇÃO DE PARCERIAS

Secretaria Adjunta de Logística e Concessões

PAVIMENTAÇÃO DA MT-140 VERA A SANTA CARMEM- CONVÊNIO



3128 – IMPLEMENTAÇÃO DE PARCERIAS

Secretaria Adjunta de Logística e Concessões

PAVIMENTAÇÃO DA MT-441 EM NOVA CANAÃ DO NORTE



3128 – IMPLEMENTAÇÃO DE PARCERIAS

Secretaria Adjunta de Logística e Concessões

PAVIMENTAÇÃO DA MT-441 EM NOVA CANAÃ DO NORTE



3128 – IMPLEMENTAÇÃO DE PARCERIAS

Secretaria Adjunta de Logística e Concessões

PAVIMENTAÇÃO DA MT-441 EM NOVA CANAÃ DO NORTE



3128 – IMPLEMENTAÇÃO DE PARCERIAS

Secretaria Adjunta de Logística e Concessões

PAVIMENTAÇÃO DA MT-410 TABAPORÃ COM ASSOCIAÇÃO DA MT-220



3128 – IMPLEMENTAÇÃO DE PARCERIAS

Secretaria Adjunta de Logística e Concessões

PAVIMENTAÇÃO DA MT-410 TABAPORÃ COM ASSOCIAÇÃO DA MT-220



**PAVIMENTAÇÃO DA
RODOVIA MT-410**

MAURO MENDES
Governador do Estado de Mato Grosso

OTAVIANO PIVETTA
Vice-governador do Estado de Mato Grosso

MAURO CARVALHO JÚNIOR
Secretário-chefe da Casa Civil

MARCELO DE OLIVEIRA
Secretário de Estado de Infraestrutura e Logística

SIRENEU MOLETA
Prefeito Municipal de Tabaporã

MAURILDO DANIEL LAURO
Presidente da Associação dos Produtores da MT-220

TABAPORÃ - MT, OUTUBRO DE 2020

SINFRA
Secretaria
de Estado de
Infraestrutura
e Logística

Governo de
**Mato
Grosso**

SINFRA
Secretaria
de Estado de
Infraestrutura
e Logística



Governo de
**Mato
Grosso**