

SINFRA  
Secretaria  
de Estado de  
Infraestrutura  
e Logística



Governo de  
**Mato  
Grosso**

# Execução das Metas Físicas LOA 2019 – 2º Semestre

# SINFRA

27.Agosto.2020

## Programas PPA 2016-2019 – SINFRA

- 388 – Operação do Sistema de Transporte
- 390 – Cidades Urbanizadas
- 391 – Cidades Sustentáveis
- 338 – Mato Grosso Pró-Estradas

# Programa SINFRA 388

## Operação do Sistema de Transporte

# Programa SINFRA 388 – Operação do Sistema de Transporte

Secretaria Adjunta de Logística e Concessões

AÇÃO	UNIDADE MEDIDA/ PRODUTO	PREVISTO	REALIZADO	% REALIZAÇÃO
2566 - OPERAÇÃO DO SERVIÇO DE TRANSPORTE INTERMUNICIPAL DE PASSAGEIROS	unidade/ serviço estruturado	3	3	100%
1292 - AMPLIAÇÃO DA INFRAESTRUTURA AEROPORTUÁRIA DO ESTADO	unidade/ aeroporto ampliado	17	15	88,23%
2160 - MANUTENÇÃO DOS POSTOS DA POLÍCIA RODOVIÁRIA ESTADUAL	unidade/ posto mantido	3	1	33,33%
4357 - GERENCIAMENTO E OPERAÇÃO DA MALHA PAVIMENTADA	unidade/ rodovia gerenciada	28	0	0

# Programa SINFRA 388 – Operação do Sistema de Transporte

Secretaria Adjunta de Logística e Concessões

AÇÃO	UNIDADE MEDIDA/ PRODUTO	PREVISTO	REALIZADO	% REALIZAÇÃO
2571 - MANUTENÇÃO DA OPERAÇÃO DE HIDROVIAS	percentual/ transporte hidroviário mantido	100	30	30%
3389 - ESTRUTURAÇÃO DA OPERAÇÃO DE HIDROVIAS	percentual/ transporte hidroviário estruturado	100	0	0
3128 - IMPLEMENTAÇÃO DE CONCESSÕES	unidade/ concessão realizada	3	2	66,66%
3053 - IMPLEMENTAÇÃO DE PARCERIAS	unidade/ parceria realizada	78	37	47,43%

# Programa SINFRA 388 – Operação do Sistema de Transporte

Secretaria Adjunta de Logística e Concessões

## MANUTENÇÃO DE POSTOS DE POLÍCIA RODOVIÁRIA ESTADUAL



MT 040  
Cuiabá a Sto. Antônio do Leverger



MT 010  
Cuiabá a Rosário Oeste

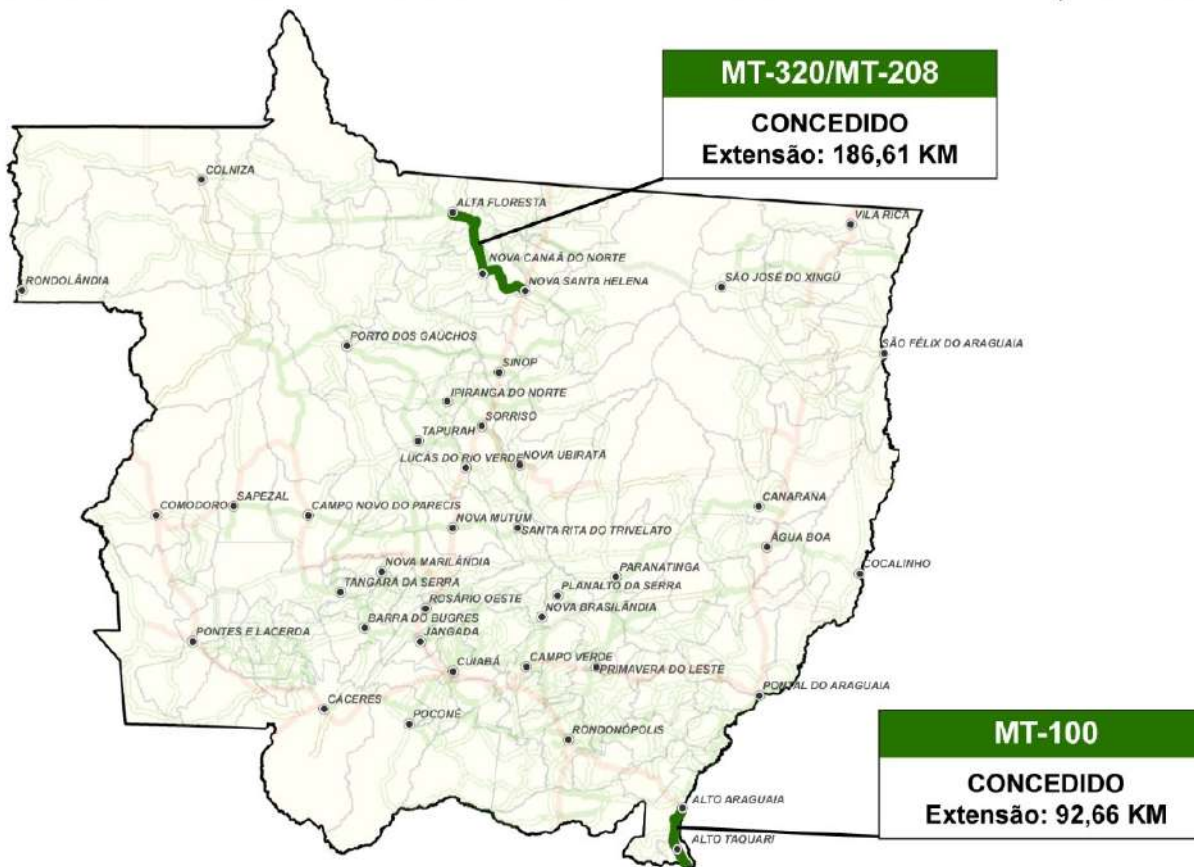


MT 130  
Primavera do Leste a Rondonópolis

# Programa SINFRA 388 – Operação do Sistema de Transporte

Secretaria Adjunta de Logística e Concessões

## RODOVIAS ESTADUAIS CONCEDIDAS 2019 = 279,27 km





# Programa SINFRA 388 – Operação do Sistema de Transporte

Secretaria Adjunta de Logística e Concessões

## REFORMA EM BALSAS



Balsa no Rio Teles Pires  
(MT-325/Alta Floresta)

Balsa no Rio Xingu  
(MT-322/São José do Xingu)

Balsa no Lago do Manso  
(MT-020/Chapada dos Guimarães)



# Programa SINFRA 390

## Cidades Urbanizadas

# Programa 390 – Cidades Urbanizadas

Secretaria Adjunta de Obras Especiais

AÇÃO	UNIDADE MEDIDA/ PRODUTO	PREVISTO	REALIZADO	% REALIZAÇÃO
3105 - FINALIZAÇÃO DAS OBRAS DE MOBILIDADE E INFRAESTRUTURA URBANA INICIADAS PARA ATENDER ÀS DEMANDAS DA COPA 2014	Percentual/ Obra realizada	90	95	106%
5110 - DESENVOLVIMENTO DAS OBRAS E SERVIÇOS DE ENGENHARIA NECESSÁRIOS À IMPLANTAÇÃO DO VEÍCULO LEVE SOBRE TRILHOS	Percentual/ Obra realizada	0,3	0	0
5218 - CONSTRUÇÃO DO HOSPITAL UNIVERSITÁRIO DA UNIVERSIDADE FEDERAL DE MATO GROSSO - UFMT	Percentual/ Obra realizada	50	0	0

# Programa 390 – Cidades Urbanizadas

## Secretaria Adjunta de Cidades

AÇÃO	UNIDADE MEDIDA/ PRODUTO	PREVISTO	REALIZADO	% REALIZAÇÃO
5168 - APOIO À EXECUÇÃO DE PROJETOS, CONSTRUÇÕES E REFORMA DE OBRAS PÚBLICAS MUNICIPAIS	unidade/ equipamento público entregue	31.10	50.00	160.77%
1821 - ELABORAÇÃO DE PROJETOS TÉCNICOS DE EDIFICAÇÕES E INFRAESTRUTURA DO ESTADO E MUNICÍPIOS	unidade/ projeto elaborado	100	100	100%
3109 - CONSTRUÇÃO DE OBRAS DE INFRAESTRUTURA PARA MOBILIDADE E ACESSIBILIDADE URBANA	unidade/ obra realizada	2.00	0.80	40%
3106 - REFORMA DO PRÉDIO DA SECRETARIA DE ESTADO DAS CIDADES - SECID	percentual/ obra concluída	0	0,10	0%
3108 - REESTRUTURAÇÃO INSTRUMENTAL DA SECRETARIA ADJUNTA DE OBRAS PÚBLICAS	percentual/ equipamento adquirido	35	0.10	0.29%

# Programa 390 – Cidades Urbanizadas

Secretaria Adjunta de Cidades

## RETOMADA E CONCLUSÃO DO COT UFMT



# Programa 390 – Cidades Urbanizadas

Secretaria Adjunta de Cidades

## RETOMADA E CONCLUSÃO DA AVENIDA PARQUE DO BARBADO





# Programa 390 – Cidades Urbanizadas

Secretaria Adjunta de Cidades

## RETOMADA DA OBRA NA AVENIDA 8 DE ABRIL (CÓRREGO MANÉ PINTO)



# Programa SINFRA 391

## Cidades Sustentáveis



# Programa 391 – Cidades Sustentáveis

Secretaria Adjunta de Cidades

AÇÃO	UNIDADE MEDIDA/ PRODUTO	PREVISTO	REALIZADO	% REALIZAÇÃO
1167 - APOIO AOS MUNICÍPIOS PARA ELABORAÇÃO DE PROJETOS TÉCNICOS DE SANEAMENTO BÁSICO	unidade/ projeto elaborado	10.00	0.10	1%
1317 - APOIO AOS MUNICÍPIOS NA IMPLANTAÇÃO, AMPLIAÇÃO E REFORMA DE SISTEMA DE ABASTECIMENTO DE ÁGUA	metro/ rede ampliada	2.119,46	2.119,46	100%
3098 - PROMOÇÃO DE AÇÕES DE EDUCAÇÃO EM SANEAMENTO AMBIENTAL NOS MUNICÍPIOS	unidade/ município atendido	15.00	0	0%
3100 - ELABORAÇÃO DO PLANO ESTADUAL DE SANEAMENTO BÁSICO POR BACIA HIDROGRÁFICA	percentual/ plano elaborado	50.00	0	0%
3101 - APOIO AOS MUNICÍPIOS NA IMPLANTAÇÃO, AMPLIAÇÃO E REFORMA DE SISTEMA DE ESGOTAMENTO SANITÁRIO	metro/ rede ampliada	450.00	0	0%

# Programa 391 – Cidades Sustentáveis

## Secretaria Adjunta de Cidades

AÇÃO	UNIDADE MEDIDA/ PRODUTO	PREVISTO	REALIZADO	% REALIZAÇÃO
5146 - APOIO AOS MUNICÍPIOS NA ELABORAÇÃO DE PLANOS MUNICIPAIS DE SANEAMENTO BÁSICO	percentual/ plano elaborado	30.00	0	0%
5147 - APOIO AOS MUNICÍPIOS COM VISTAS À AMPLIAÇÃO DA OFERTA DE SISTEMAS DE RESÍDUOS SÓLIDOS	unidade/ obra concluída	5.00	0.10	2%
5158 - APOIO AOS MUNICÍPIOS NA EXECUÇÃO DE OBRAS DE DRENAGEM URBANA	metro/ obra concluída	915.37	915.37	100%
2054 - FOMENTO À MELHORIA DA MOBILIDADE E ACESSIBILIDADE NO ESTADO	unidade/ município apoiado	1	0	-
2056 - FOMENTO À ESTRUTURAÇÃO DA POLÍTICA DE DESENVOLVIMENTO URBANO NOS MUNICÍPIOS	unidade/ município apoiado	8	0	-
2058 - FORTALECIMENTO DA PARTICIPAÇÃO E DO CONTROLE SOCIAL NAS POLITICAS DE DESENVOLVIMENTO URBANO	unidade/ município apoiado	1	0	-

# Programa 391 – Cidades Sustentáveis

Secretaria Adjunta de Cidades

AÇÃO	UNIDADE MEDIDA/ PRODUTO	PREVISTO	REALIZADO	% REALIZAÇÃO
1763 - EXECUÇÃO DE HABITAÇÃO URBANA E INFRAESTRUTURA	unidade/ casa construída	3.839,00	360	8,15%
1827 - EXECUÇÃO DE HABITAÇÃO RURAL E INFRAESTRUTURA	unidade/ casa construída	0	0,10	0%
1828 - FINANCIAMENTO DE BOLSA MATERIAL DE CONSTRUÇÃO	unidade/ bolsa distribuída	0	0	0%
3102 - APOIO À REGULARIZAÇÃO FUNDIÁRIA EM ASSENTAMENTOS PRECÁRIOS	unidade/ lote regularizado	9,838.00	0	0%
3099 - REESTRUTURAÇÃO DO PROGRAMA HABITACIONAL PARA OS SERVIDORES PÚBLICOS EFETIVOS, ATIVOS, INATIVOS OU PENSIONISTAS	unidade/ programa desenvolvido implantado	1	0	0%

# Programa 391 – Cidades Sustentáveis

Secretaria Adjunta de Cidades

## OBRAS PÚBLICAS EM CIDADES



Praça Pública (Mirassol D'Oeste)



Praça Pública (Guarantã do Norte)



Praça Pública (Jauru)



Sistema de Abastecimento de Água (Araputanga)



Sistema de Abastecimento de Água (Alto Paraguai)



Centro Multiuso (Guarantã do Norte)

# Programa SINFRA 338

## Mato Grosso Pró-Estradas

# Programa SINFRA 338 – Mato Grosso Pró-Estradas

Secretaria Adjunta de Obras Rodoviárias

AÇÃO	UNIDADE MEDIDA	PREVISTO	REALIZADO	% REALIZAÇÃO
1283 - CONSTRUÇÃO DE OBRAS DE ARTES ESPECIAIS E CORRENTES	Metro	2.760,30	1.013,15	37%
1287 - PAVIMENTAÇÃO DE RODOVIAS	Quilometro	256,19	153,46	60%
1289 - RESTAURAÇÃO DE RODOVIAS PAVIMENTADAS	Quilometro	172,12	182,32	106%
1291 - ELABORAÇÃO DE PROJETOS DE INFRAESTRUTURA DE TRANSPORTE RODOVIÁRIO	Unidade	64,17	10,00	16%
2092 - DESAPROPRIAÇÃO PARA IMPLANTAÇÃO DE RODOVIAS	Percentual	10,00	100,00	1000%
2127 - REGULARIZAÇÃO AMBIENTAL DAS OBRAS RODOVIÁRIAS	Unidade	64,00	78,00	122%



# Programa SINFRA 338 – Mato Grosso Pró-Estradas

Secretaria Adjunta de Obras Rodoviárias

AÇÃO	UNIDADE MEDIDA	PREVISTO	REALIZADO	% REALIZAÇÃO
2128 - REFORMA DE PONTES DE MADEIRA	Metro	94,90	104,00	110%
2151 - MANUTENÇÃO DE RODOVIAS NÃO PAVIMENTADAS	Quilometro	2.280,00	1.923,01	84%
2209 - CONSERVAÇÃO DE RODOVIAS	Quilometro	3.034,55	3.795,42	125%
5148 - PAVIMENTAÇÃO DE RODOVIAS DE ACESSO ÀS SEDES MUNICIPAIS	Quilometro	144,47	25,85	18%
1819 - PAVIMENTAÇÃO E RECUPERAÇÃO DE VIAS URBANAS	Metro quadrado	2.168.191,74	46.196,66	2%
3117 - PAVIMENTAÇÃO E RECUPERAÇÃO DE VIAS URBANAS NOS MUNICÍPIOS DO ESTADO	Metro quadrado	302.001,98	3.021,42	1%



# Programa SINFRA 338 – Mato Grosso Pró-Estradas

Secretaria Adjunta de Obras Rodoviárias

## OBRAS DE PAVIMENTAÇÃO



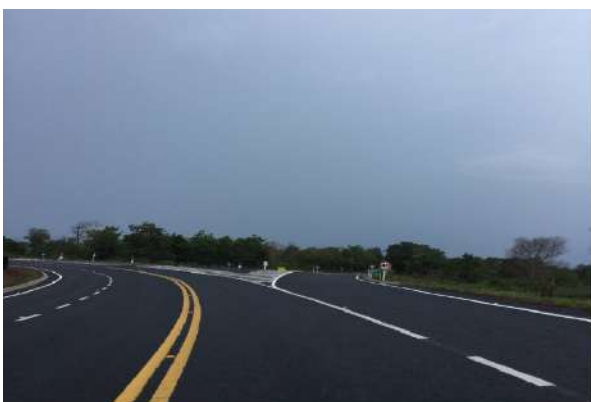
MT-020 (Paranatinga)



MT-040 (Paranatinga)



MT-338 (Campos de Júlio)



MT-020 (Água Fria/Lago do Manso)



MT-010 (Cuiabá/Avenida Helder Cândia)



MT-322 (União do Norte)

# Programa SINFRA 338 – Mato Grosso Pró-Estradas

Secretaria Adjunta de Obras Rodoviárias

## OBRAS DE RESTAURAÇÃO/REVITALIZAÇÃO



MT-240 (Arenópolis)



MT-246 (Jangada-Barra do Bugres)



MT-270 (Rondonópolis-Guiratinga)



MT-351 (MT-251/Lago do Manso)



MT-343 (Assari-Denise)



MT-358 (Tangará da Serra-Itanorte)



# Programa SINFRA 338 – Mato Grosso Pró-Estradas

Secretaria Adjunta de Obras Rodoviárias

## OBRAS DE PONTES DE CONCRETO



Vazante (MT-060/Transpantaneira)



Rio Finca faca (MT-020/Nova Brasilândia)



Rio Cassange (MT-060/Transpantaneira)



Rio Sangue I (MT-242/Brasnorte)



Rio Arinos III (MT-488/Tapurah)



Rio Tartaruga (MT-423-Cláudia)

SINFRA  
Secretaria  
de Estado de  
Infraestrutura  
e Logística



Governo de  
**Mato  
Grosso**